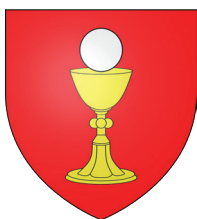


RÉPUBLIQUE FRANÇAISE - DÉPARTEMENT DU HAUT-RHIN
Plan Local d'Urbanisme de RAEDERSHEIM



4a - Annexe sanitaire

**P.L.U. approuvé par délibération
du Conseil Municipal le 16 mars 2017**

I - L'ALIMENTATION EN EAU POTABLE

La commune de RAEDERSHEIM adhère au SDE ENSISHEIM BOLLWILLER et environs (Ensisheim, Réguisheim, Meyenheim, Pulversheim, Munwiller, Bollwiller, Feldkirch, Ungersheim, Raedersheim, soit 19 779 habitants - population 2014).

La commune de RAEDERSHEIM a délégué à la société SOGEST l'exploitation du service public de distribution d'eau potable en solution télé relève pour la période du 1^{er} juillet 2015 au 31 mai 2025.

La commune de RAEDERSHEIM fait partie de la Communauté de Communes de Guebwiller qui assurera l'alimentation en eau potable à partir du 1^{er} janvier 2018.

1.1 - Ressources et capacité de production

Le SDE ENSISHEIM BOLLWILLER et environs est alimenté en eau par 6 forages.

5 de ces forages ont été déclarés d'utilité publique les 28/05/1973 et disposent de périmètres de protection. Le forage ENSISHEIM HARDT est d'utilité publique depuis le 15/01/2014. Un appoint en eau est fait par le SIEP de la LAUCH.

L'eau est distribuée sur les communes de BOLLWILLER, ENSISHEIM, FELDKIRCH, PULVERSHEIM, RAEDERSHEIM, REGUISHEIM et UNGERSHEIM.

Le forage ENSISHEIM HARDT, mis en service en 2012, produit 9600 m³ par jour, soit plus que le double des besoins actuels du syndicat, qui varient de 3500 à 4500 m³ par jour.

La ressource est suffisante, et depuis les années 2000, la tendance montre une baisse de la consommation malgré une augmentation de la population.

Ainsi, la consommation moyenne à Raedersheim a diminué et équivaut à environ 112 litre/personne/jour, ce qui est en deçà de la moyenne standard établie à 148 litre/personne/jour.

Selon les dernières données collectées (rapport annuel 2015 du SDE Ensisheim Bollwiller et environs), le volume d'eau potable facturé à Raedersheim en 2015 totalise 47 428 m³ pour 444 client (population de 1162 habitants). Le volume acheté par la commune a été de 49 958 m³, dont un volume de service de 287 m³.

A titre comparatif, la quantité consommée en 2000 était de 56 400 m³, et de 58 320 m³ en 2007 pour des populations respectives de 967 et 1135 habitants.

Le cout TTC du m³ d'eau est de 1.9671€ au 01/01/2016 contre 2.0178 € au 01/01/2015.

1.2 - La qualité des eaux

L'eau est traitée par injection de polyphosphates avant sa distribution (traitement anti-corrosion des canalisations). Des prélèvements d'eau sont réalisés aux captages, aux réservoirs et sur le réseau de distribution.

L'eau produite et distribuée par le SDE ENSISHEIM BOLLWILLER et environs est conforme aux limites de qualité physico-chimiques en vigueur. Sur le plan bactériologique, elle est de très bonne qualité.

COMMUNE DE RAEDERSHEIM

En 2015, l'analyse de l'eau a révélé ponctuellement la présence de bactéries à des teneurs faibles ne nécessitant pas de restriction d'usage. L'exploitant a mis en œuvre toutes les mesures nécessaires pour rétablir la qualité de l'eau distribuée.

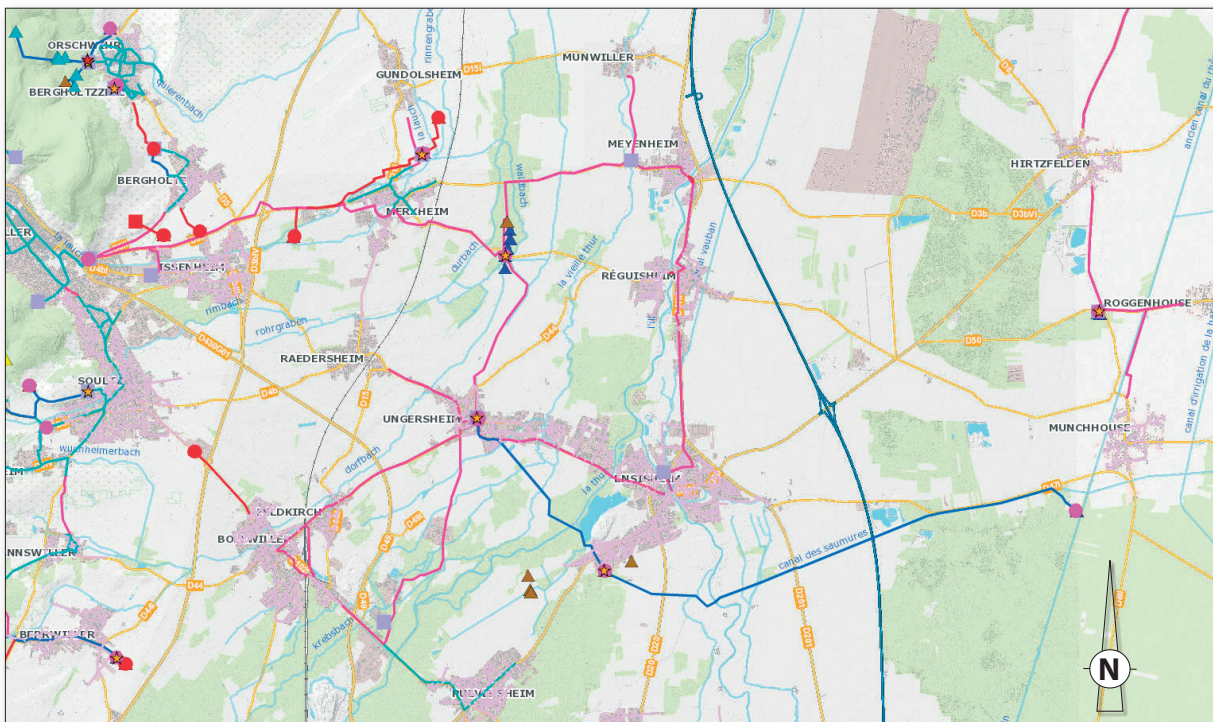
L'eau est douce, peu calcaire. Selon l'origine, l'eau est à l'équilibre ou légèrement agressive, susceptible de corroder et dissoudre, dans certaines conditions défavorables (température, stagnation...) les métaux des canalisations.

1.3 - Le réseau de distribution de la commune

La commune de RAEDERSHEIM est couverte par un réseau de distribution qui totalise 8,70 km en linéaires. Son rendement est de 95,5 %.

Après l'extension du réseau en 2015 sur les rues Saint-Antoine et d'Ungersheim, d'importants travaux sont prévus en 2017, qui visent à améliorer le débit et sécuriser le réseau incendie.

Le réseau communal est raccordé à un réseau intercommunal qui maille les communes du syndicat, les réservoirs et stations de pompage.



Source : CD68 (infogeo68)

2 km

Captages

- ▲ Source
- ▲ Forage/puits
- ▲ Prise en rivière
- ▲ Captage projeté
- ▲ Plus en service
- ▲ Négatif

Station de pompage

- En service
- En projet
- En projet variante 1
- Plus en service

Conduite projetée ou plus en service

- En projet
- En projet variante 1
- Plus en service

Réservoir

- En service
- En projet
- En projet variante 1
- Plus en service

Traitement

- ★ En service
- ★ En projet
- ★ En projet variante 1
- ★ Plus en service

II - LES EAUX USÉES

La commune de RAEDERSHEIM fait partie de la Communauté de Communes de la Région de Guebwiller qui a compétence en matière de collecte et de traitement des eaux usées.

La Communauté de Communes de la Région de Guebwiller (CCRG) traite les eaux usées des 19 communes membres ainsi que celles de deux communes clients (Osenbach et Westhalten) via une convention.

Le service Assainissement, réseaux et Station d'épuration est géré en régie directe et ne fait donc pas l'objet d'une Délégation de Service Public.

2.1 - Zonage assainissement

La commune de RAEDERSHEIM dispose d'un zonage d'assainissement qui couvre la majeure partie de la zone urbaine à l'exception de 7 foyers situés en périphérie de la zone (taux de raccordement de 90 %).

Ces foyers sont dotés d'installations autonomes.

La CCRG ne gère pas les Services Publics d'Assainissement Non Collectif (ou SPANC) qui sont du ressort des communes, mais intervient grâce à une convention d'assistance technique.

La carte «Zonage d'assainissement» est jointe à l'annexe sanitaire. Elle délimite les secteurs d'assainissement collectif et non collectif.

2.2 - Les réseaux de collecte

La commune de RAEDERSHEIM est relié au réseau intercommunal de collecte des eaux usées qui sont acheminées vers la STEP d'Issenheim.

Le réseau collectif d'eaux usées comprend 4 stations de relèvement à RAEDERSHEIM.

Le réseau communal est de type unitaire.

Le «Plan du réseau d'assainissement» est joint à l'annexe sanitaire.

La STEP d'Issenheim, d'une capacité de 75 000 équivalents-habitants (105 000 en période de vendanges) pour une population desservie de 40 500 habitants, pratique un traitement de type boue activée à aération prolongée.

L'équipement est conforme et répond aux critères de traitement d'une station d'épuration biologique à boues activées. Les rejets sont déversés dans la Lauch.

III - LES EAUX PLUVIALES

La collecte et l'élimination des eaux pluviales restent de la compétence des communes membres de la Communauté de Communes de la Région de Guebwiller.

Le réseau est constitué de fossés et de canalisations. Le réseau de collecte des eaux pluviales est cartographié et joint à l'annexe sanitaire («Plan du réseau d'assainissement»).



L'Atelier - 7, rue des rochelles 68290 BOURBACH-LE-HAUT
Tél: 03 89 28 06 71 ou 03 69 19 60 96 /// www.atelier-climax.fr

PRAGMA



PRAGMA-SCF
38 rue de la Chambre ■ 67360 GOERSDORF
tel : 03 69 81 26 49 ■ info@pragma-scf.com
www.pragma-scf.com

